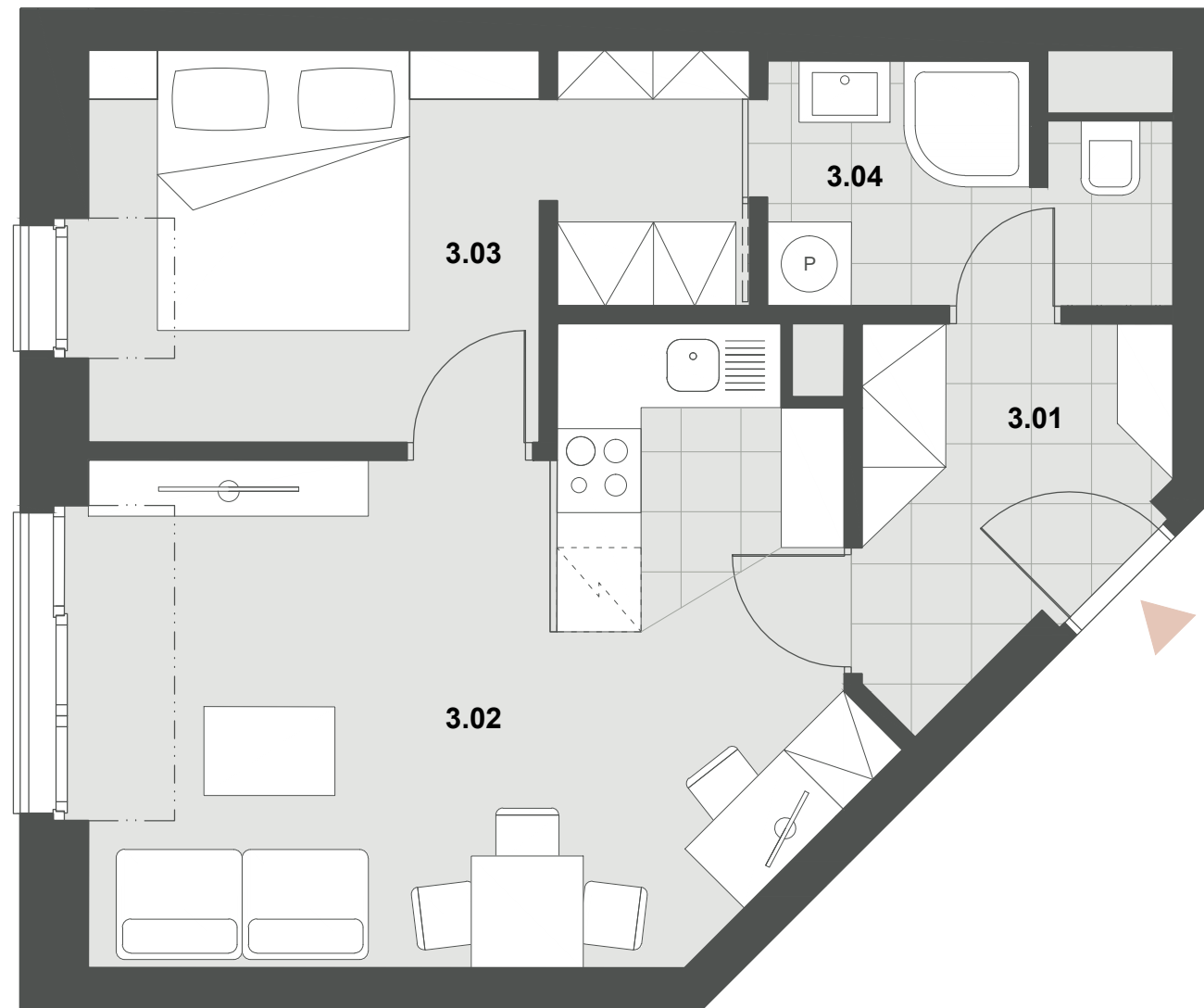
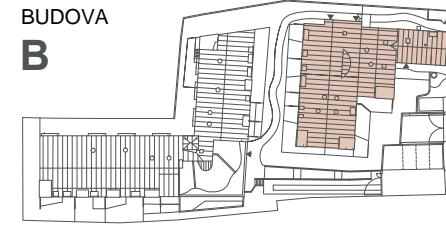


B.302

2 + kk

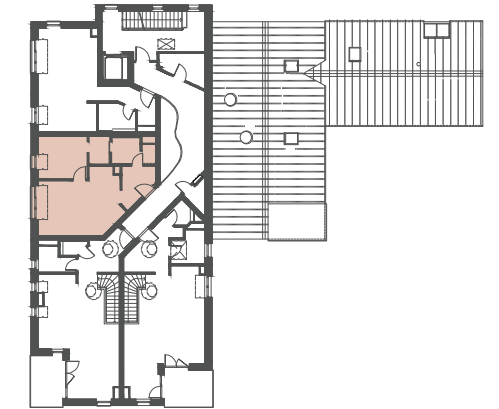


BUDOVA
B



PODLAŽÍ
3.NP

PODLAHOVÁ PLOCHA
44,7 m²

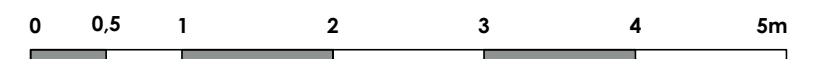


3.NP



POHLED ZÁPADNÍ

BYT B.302	[m ²]
3.01 PŘEDSÍŇ	4,7
3.02 OBÝVACÍ POKOJ, KUCHYŇSKÝ KOUT	20,8
3.03 LOŽNICE A ŠATNA	11,6
3.04 KOUPELNA, WC	4,6
UŽITNÁ PLOCHA	41,7
PODLAHOVÁ PLOCHA	44,7



PODLAHOVÁ PLOCHA BYTU DLE PLATNÝCH PRÁVNÍCH PŘEDPISŮ (NAŘÍZENÍ VLÁDY Č. 366/2013 SB.) ZNAMENÁ CELKOVOU PLOCHU VŠECH MÍSTNOSTÍ BYTU A TAKÉ PLOCHY POD NOSNÝMI I NENOSNÝMI ZDMI, PŘÍZDÍVKAMI A JÁDRY. JEDNÁ SE O PLOCHU, KTERÁ JE VYMEZENÁ OBVODOVÝMI ZDMI BYTU.

PLOCHY JEDNOTLIVÝCH MÍSTNOSTÍ JSOU POUZE ORIENTAČNÍ. VYOBRAZENÉ ZAŘÍZENÍ V PLÁNECH BYTŮ (NÁBYTEK, KUCHYŇSKÁ LINKA, EL. SPOTŘEBIČE ATD.) NENÍ SOUČÁSTÍ DODÁVKY. ROZSAH DODÁVKY JE SPECIFIKOVÁN VE STANDARDU. DEVELOPER SI VYHRAŽUJE PRÁVO NA DROBNÉ ÚPRAVY.